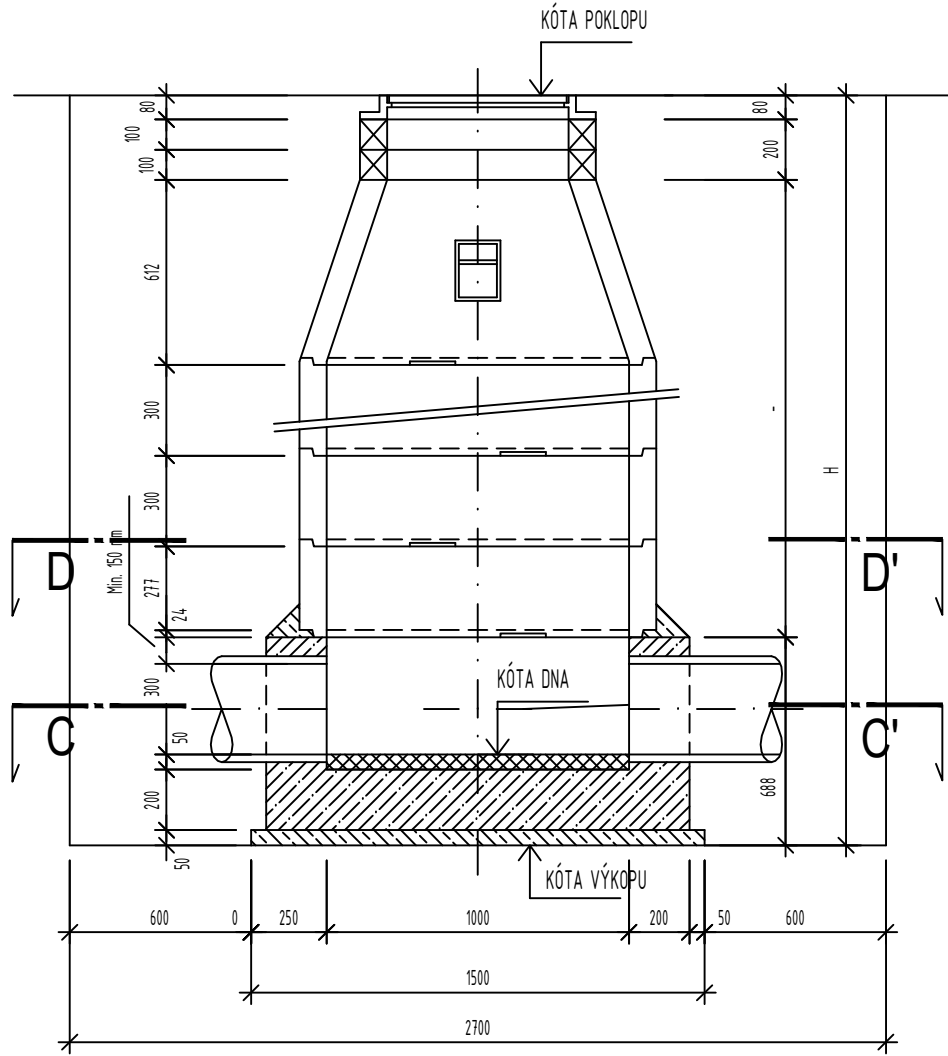
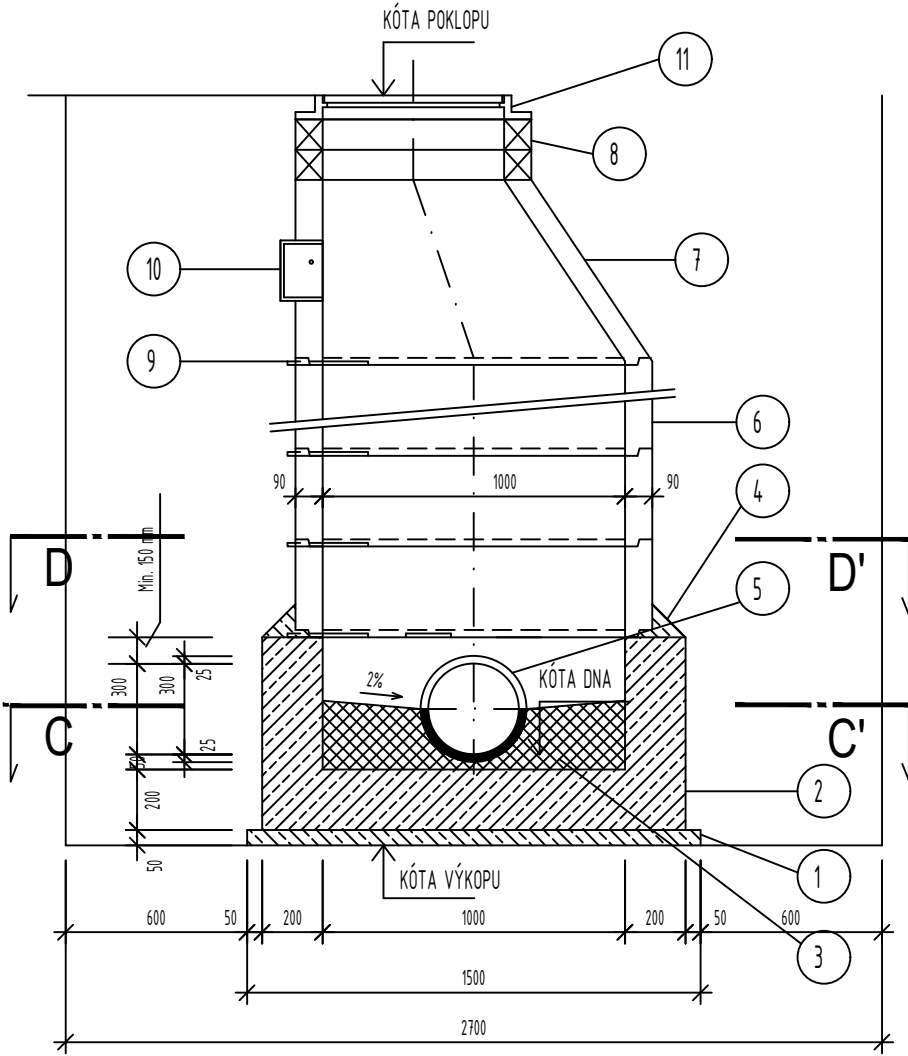


REZ A-A' M 1:25



REZ B-B' M 1:25



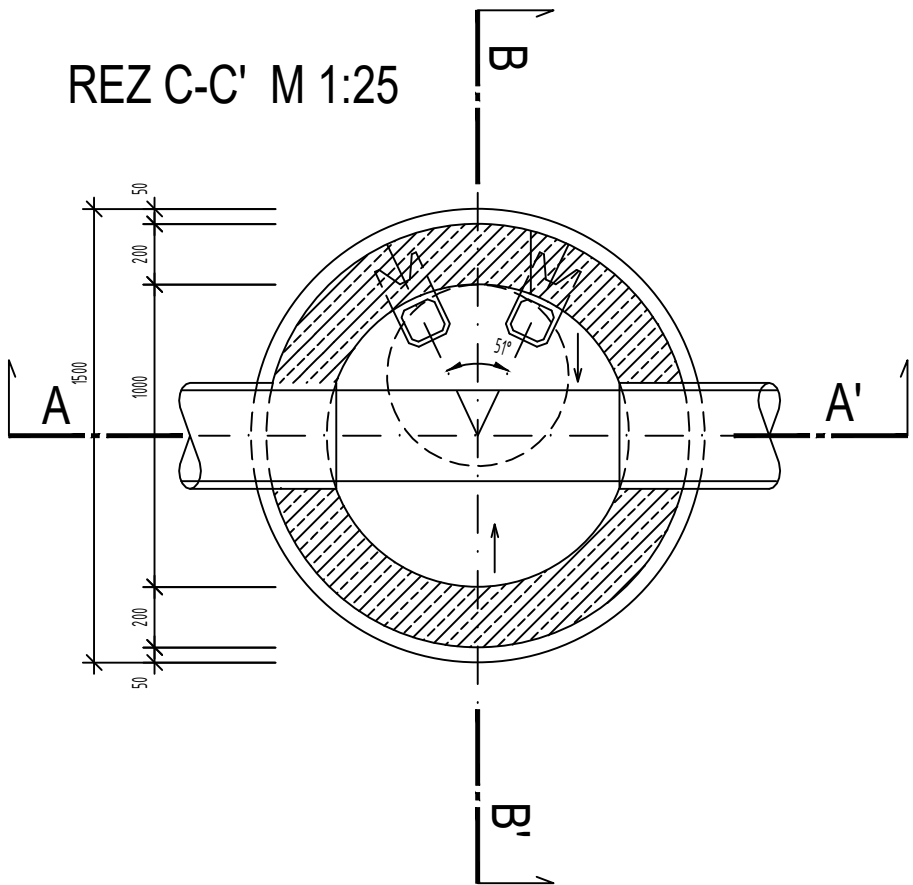
LEGENDA

OZNAČENIE	POPIS
1	PODKLADNÝ BETÓN B 7,5
2	PROSTÝ BETÓN TR. HV4
3	TVRDENÝ BETÓN \1 OBJ. DIEL CEMENTU, 1 OBJ. DIEL RIEČN. PIESKU, 2 OBJ. DIELY ČADIČOVEJ ALEBO ŽULOVEJ DRTE Ø 5-8 mm\
4	CEMENTOVÁ MALTA 100, STN 73 1331
5	KANALIZAČNÉ RÚRY
6	BETÓNOVÁ SKRUŽ ROVNÁ, TBS 7-100, STN 72 3121
7	BETÓNOVÁ SKRUŽ PRECHODOVÁ, TBS 15-100, STN 72 3121
8	VYROVŇÁVACÍ PRSTENEC TZS 11-60
9	VIDLICOVÉ STÚPADLO LIATINOVÉ, STN 13 6350
10	KAPSOVÉ STÚPADLO LIATINOVÉ, STN 13 6351
11	LIATINOVÁ POKLOP S RÁMOM, D600 D400, KATEGÓRIA D, E = 160 mm

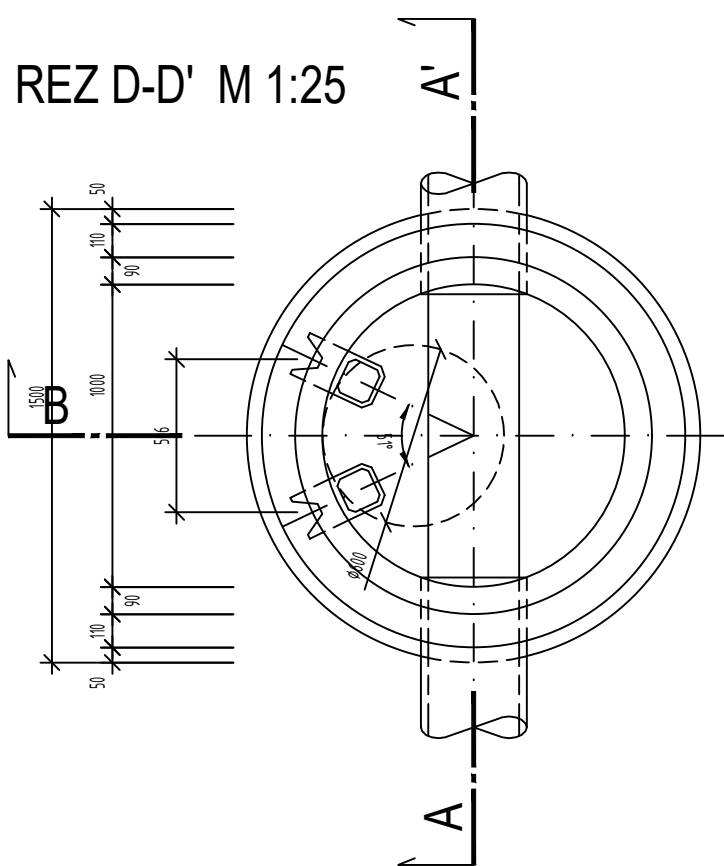
Súradnicový systém: JTSK
Výškový systém: Balt po vyrovnaní

				Číslo súpravy
Č. zmeny	Zdôvodnenie zmeny		Dátum	Podpis

REZ C-C' M 1:25



REZ D-D' M 1:25



Objednávateľ		Železnice Slovenskej republiky		Generálny projektant	
		Valbek SK, spol. s r.o., Eurovea Central 1, Pribinova 4, 811 09 Bratislava			
Číslo stavby	A23002	Číslo zákazky	22KE11001	Archívne číslo	22KE11001-DSPRS

Stavba				Valbek	
Zriadenie železničnej zastávky Vranov nad Topľou-Juh, žkm 12,969				Valbek SK, spol. s r.o., Eurovea Central 1, Pribinova 4, 811 09 Bratislava	
Hlavný inžinier projektu	Ing. Rastislav Tomko	Zodpovedný projektant PS/SO	Ing. Pavol Škripko	Navrhoval, vypracoval	Ing. Pavol Škripko
Počet listov	3xA4	Mierka	1:25	Stupeň PD	DSPRS
Objekt / súbor				Číslo zákazky	22KE11001
SO 37-11 Odkanalizovanie parkovacích plôch a komunikácií				Arch. číslo	22KE11001-DSPRS
				Časť dokumentácie	E
Názov prílohy				Číslo prílohy	5
Kanalizačná šachta					